

KWC
FAUCETS 
DOLPHINE



دستاوردهای تکنولوژی سوئیس



شیر کم مصرف تک حرارتی دلفین

(اولین محصول از مجموعه شیرهای کم مصرف)

شیر کم مصرف دلفین دارای مکانیزم خودکار زمانی است بدین صورت که پس از شروع جریان و پس از سپری شدن مدت زمان معین جریان آب قطع می گردد.

شیر کم مصرف دلفین توانایی صرفه جویی ۵۰ الی ۸۰ درصد در مقدار آب مصرفی و نتیجتاً هزینه ها را در بردارد.

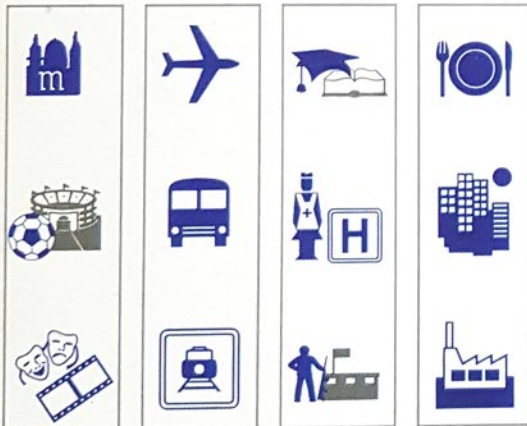
آبفشان نصب شده بر روی شیرهای کم مصرف دلفین در دو کلاس متفاوت اکونومیک عرضه شده است.

۱- استاندارد اروپایی با میزان آبدهی ۷/۵ الی ۹ لیتر در دقیقه

۲- استاندارد آمریکایی با میزان آبدهی ۳ لیتر در دقیقه

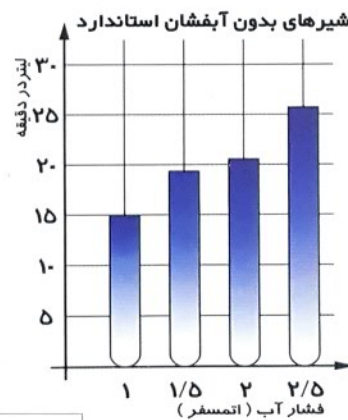
آبفشان نصب شده بر روی شیرهای کم مصرف دلفین ضد سرقت بوده و از ایمنی کافی برخوردار است.

در نمودارهای زیر جدول مقایسه مقدار مصرف آب در شیرهای معمولی (بدون آبفشان استاندارد) و شیرهای کم مصرف (با آبفشان استاندارد) ارائه گردیده است.

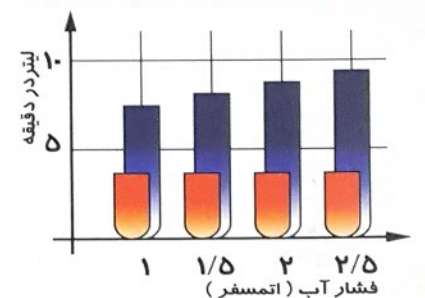


نماینده:

نمودارهای مقایسه مصرف آب

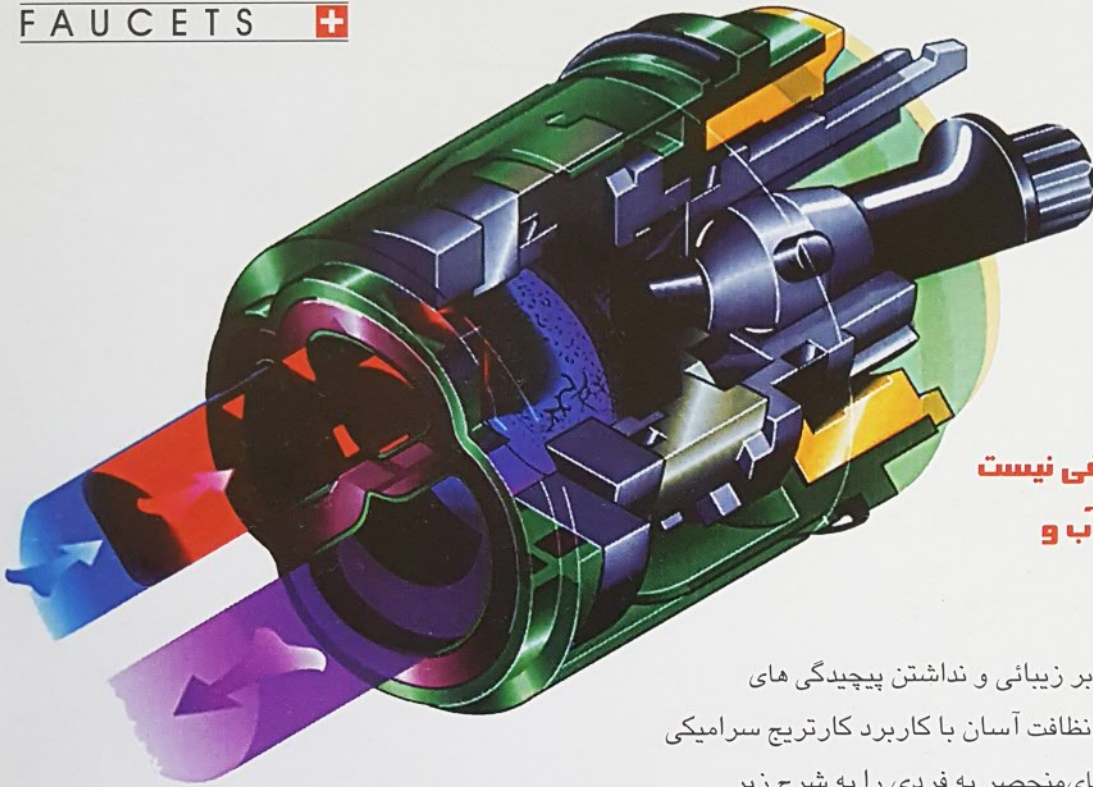


با آبفشان ۷/۵ الی ۹ لیتر در دقیقه
 با آبفشان استاندارد ۳ لیتر در دقیقه



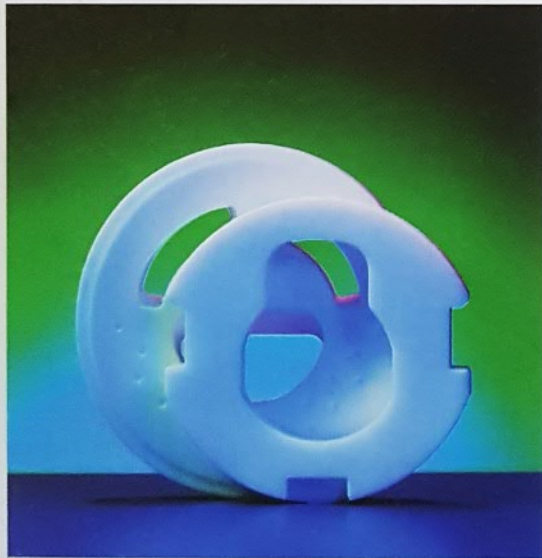
شرکت شیرهای ساختمانی و صنعتی ایران (سهامی خاص)

دفتر مرکزی و نمایشگاه دائمی: تهران - بزرگراه کردستان - نیش خیابان ۶۶
 شماره ۳۹ تلفن: ۵۱ - ۸۲۱۱۷۵۰ دورنگار: ۸۲۱۱۷۳۹
 تلفن گویای خدمات پس از فروش: ۸۲۱۲۹۰۰



**زیبائی و عمر طولانی کافی نیست
صرفه جوئی در مصرف آب و
انرژی نیز هدف ماست**

مجموعه شیرهای KWVC علاوه بر زیبایی و نداشتن پیچیدگی های زائد حجمی و امکان استفاده و نظافت آسان با کاربرد کارتریج سرامیکی اختصاصی قابلیتها و ویژگی های منحصر به فردی را به شرح زیر در اختیار مصرف کنندگان خود قرار می دهد .



- بر خورداری از سرامیک های منحصر بفرد
- امکان کنترل میزان خروجی آب. (صرفه جوئی در مقدار آب مصرفی)
- امکان کنترل حداکثر درجه حرارت آب. (صرفه جوئی در مصرف انرژی)
- طراحی خاص جهت تقلیل صدای آب- به نحوی که همیشه کمتر از 20db باشد.
- عدم نفوذ مایعات پاک کننده به داخل کارتریج
- ضد رسوبگیری و رد کننده ذرات معلق آب.
- رعایت اصول هیدرولیکی به جهت جلوگیری از water hammer
- دارای تمامی مولفه های استاندارد EN817 اروپا شامل دوام بالا، حساسیت فوق العاده و ...
- دارای 5 سال گارانتی



ما برای سلامتی شما سرمایه گذاری کرده ایم.

یکی از مهمترین شاخص های کیفیت در تولید و ساخت شیرهای بهداشتی رعایت استانداردهای سلامتی می باشد.

به جهت تماس مستقیم آب با اجزاء برنجی بدنه و وجود عناصری همچون مس، سرب، آرسنیک و ... رعایت بهداشت در تولید محصولات، از اهمیت ویژه ای در سلامت مصرف کنندگان برخوردار است. فرآیند تولید و تجهیزات این شرکت که در خاورمیانه منحصر به فرد می باشند، آنگونه طراحی شده است که بدون رعایت استانداردهای سلامتی در حد آخرین استانداردهای جهانی و استفاده از شمش برنج با آنالیز خاص، عملاً امکان تداوم تولید میسر نمی باشد.

عنصر سرب یکی از اصلی ترین آلوده کننده های جهانی محیط زیست و بخصوص آب در جهان امروز به شمار می آید.

در این میان کودکان بیش از همه در معرض خطر می باشند، از سوی دیگر مسمومیت سرب در دوران بارداری، سلامت جنین را تهدید می کند، و در بزرگسالان نیز باعث افزایش فشار خون می شود.

در این خصوص و در جهت بالا بردن بهداشت در مقابل سرب و برای نیل به این استانداردها، اسپکترومتر پیشرفته و تمام اتوماتیک کامپیوتری که صرفاً جهت اندازه گیری دقیق عناصر برنج برای این شرکت درکشورسوئیس ساخته شده است، همواره ۱۴ عنصر اصلی را در حد PPM (گرم در میلیون گرم) کنترل می نماید.



نماینده کی:



شرکت شیرهای ساختمانی و صنعتی ایران (سهامی خاص)

دفتر مرکزی و نمایشگاه دائمی: تهران - بزرگراه کردستان - نبش خیابان ۶۶

شماره ۳۹ تلفن: ۵۱-۸۲۱۱۷۵۰ دورنگار: ۸۲۱۱۷۳۹ -

تلفن گویای خدمات پس از فروش: ۸۲۱۲۹۰۰

MELODA
EURO STAR



مابا اعتقاد به تکنولوژی
تولید خود را سامان داده ایم

SWISS TECHNOLOGY
5 YEARS GUARANTEE



اولین دارنده استاندارد ۶۶۷۹ (شیرهای مخلوط اهرمی) در ایران

MELODA
EURO STAR



شیر آشپزخانه **ملودا** (مدل یورو استار)

مجموعه شیرهای مدل یورو استار ملودا مشتمل بر شیرهای آشپزخانه، حمام، روشویی و توالت تولید مشترک کمپانی ملودا و این شرکت می باشد، که از زیبایی و هارمونی خاصی برخوردار است.

تولید این مجموعه با اتکا به دانش فنی و انتقال تکنولوژی از کشور سوئیس و با استفاده از تجهیزات منحصر بفرد زیر صورت می پذیرد:

■ استفاده از شمش برنج با آنالیز مخصوص بمنظور رعایت مولفه های سلامتی.

■ استفاده از فرآیند تولید منحصر بفرد ریخته گری (low pressure) جهت کنترل دائمی ۱۴ عنصر شمش برنج در حد PPM (گرم در میلیون گرم)

■ استفاده از آب فشان سوئیسی که به کمک آن می توان تا میزان ۵۰٪ در مصرف آب صرفه جوئی نمود.

■ استفاده از قطعات سوئیسی (شیلنگها و اورینگها و...)

■ استفاده از کارتریج سرامیکی اروپائی.

■ رعایت مشخصه های آبکاری کروم مخصوص در حد استاندارد های جهانی و تست صد درصد مواد اولیه و محصولات در جریان تولید با استفاده از تجهیزات تمام اتوماتیک منحصر بفرد در کشور.



نماینده:

شرکت شیرهای ساختمانی و صنعتی ایران (سهامی خاص)

دفتر مرکزی و نمایشگاه دائمی: تهران - بزرگراه کردستان - نیش خیابان ۶۶

شماره ۳۹ تلفن: ۵۱ - ۸۲۱۱۷۵۰ - دورنگار: ۸۲۱۱۷۳۹

تلفن گویای خدمات پس از فروش: ۸۲۱۲۹۰۰

KWC
FAUCETS 

D O M O





اولین و تنها تولیدکننده مطابق:

DOMO

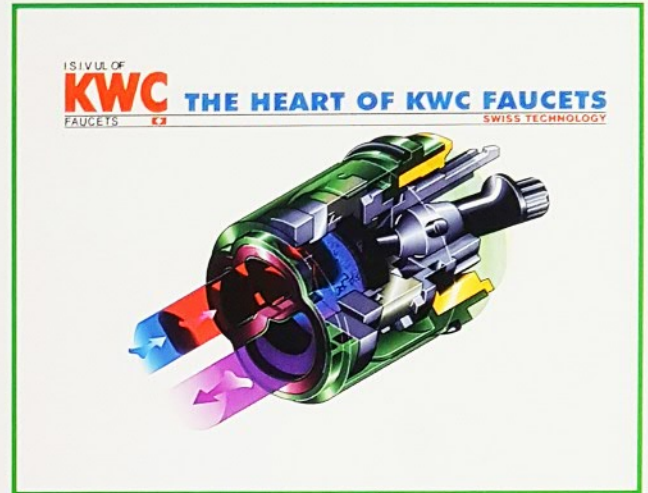
مجموعه شیر آلات **دومو** از زیباترین و مدرن ترین شیرهای طراحی شده توسط شرکت **KWC سوئیس** می باشد که در عین حال با ظاهری کلاسیک یک طرح ماندگار را عرضه مینماید. این مجموعه مانند سایر شیر آلات تولیدی شرکت **ISIV** تحت لیسانس و نظارت شرکت **KWC سوئیس** تولید و عرضه میگردد.

مزایای مجموعه **دومو** نسبت به سایر شیر آلات موجود در بازار به شرح زیر می باشد:

- استفاده از مکانیزم گردان برای اولین بار در شیر دستشویی
- استفاده از دستگیره عمودی در شیر توالت
- حجم وزین و متناسب در شیر حمام
- استفاده از روزن های مخصوص دوپارچه جهت پنهان کردن خرابیهای کاشیکاری.
- علاوه بر موارد فوق، استفاده از تکنولوژی برتر قابلیت صرفه جویی در مصرف آب گرانها و انرژی پر ارزش رابه این مجموعه داده است.

سایر موارد رعایت شده در مجموعه **دومو**:

- استفاده از شمش برنج با آنالیز مخصوص و کنترل مداوم ۱۴ عنصر آن در حد **PPM** بمنظور رعایت مولفه های سلامتی
- کاربرد فرآیند تولید منحصر بفرد ریخته گری **LOW PRESSURE**
- استفاده از کارتریج مخصوص سرامیکی ساخت **KWC سوئیس**
- استفاده از آب افشان سوئیزی که به کمک آن میتوان تا ۵۰٪ در مصرف آب صرفه جویی نمود.
- استفاده از قطعات سوئیزی با کاربرد بهداشتی نظیر اورینگ ها، شلنگ ها و ...
- رعایت مشخصه های آبکاری کروم مطابق با استانداردهای جهانی
- تست صد در صد مواد اولیه و محصولات در جریان تولید و محصول نهائی با استفاده از تجهیزات تمام اتوماتیک منحصر بفرد در خاورمیانه.
- پنج سال گارانتی و خدمات پس از فروش نامحدود



نماینده:

شرکت شیرهای ساختمانی و صنعتی ایران (سهامی خاص)

دفتر مرکزی: تهران - بزرگراه کردستان - نبش خیابان ۶۶ یوسف آباد

شماره ۳۹ تلفن: ۵۱-۸۲۱۱۷۵۰۰ دورنگار: ۸۲۱۱۷۳۹

خدمات پس از فروش: ۸۲۱۲۹۰۰

KWC

FAUCETS 

ORCINO Pull-Out





اولین دارنده استاندارد ۶۶۷۹ (شیرهای مخلوط اهرمی) در ایران

ORCINO (Pull-Out)

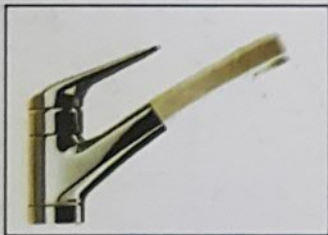


شیر آشپزخانه ORCINO مدل Pull-Out

شرکت KWVC سوئیس به عنوان اولین تولید کننده شیرهای آشپزخانه Pull-Out از سال ۱۹۵۷، همواره در صدر تولیدکنندگان شیرهای آشپزخانه مدرن قرار داشته است. شیر آشپزخانه ارکینو Pull-Out ثمره تلاش ما در این راستا می باشد که با استفاده از طراحی خاص و استثنایی این شرکت تولید شده است.

ویژگیهای فنی منحصر بفرد

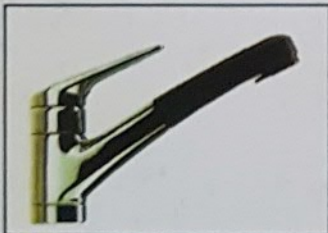
- بهره مندی از سیستم head spray
- امکان استفاده از دو روش خروج آب
- امکان قفل کردن در یکی از حالتهاى دلخواه خروج آب
- برخورداری از ساختمان دو جداره جهت جلوگیری از سوختن دست و ماندگاری بهتر و بیشتر پوشش آبکاری head spray
- بهره مندی از screen (صفحه خروجی آب) با قابلیت TAC (Turn and clean) جهت تمیز کردن سریع و موثر آبفشان و مجرای خروجی آب
- بهره برداری بهینه و صرفه جوئی در مصرف آب به همراه راحتی در استفاده
- تنوع در رنگ



سفید



کروم



قهوه ای



مشکی



نمایندگی:

شرکت شیرهای ساختمانی و صنعتی ایران (سهامی خاص)

دفتر مرکزی و نمایشگاه دائمی: تهران - بزرگراه کردستان - نبش خیابان ۶۶

شماره ۳۹ تلفن: ۵۱ - ۸۲۱۱۷۵۰ - ۸۲۱۱۷۳۹ دورنگار: ۸۲۱۱۷۳۹

تلفن کویای خدمات پس از فروش: ۸۲۱۲۹۰۰



هدف ما متناسب کردن عمر شیرآلات با عمر ساختمان است.



اولین دارنده استاندارد ۶۶۷۹
[شیرهای مخلوط اهرمی] در ایران
اولین و تنها دارنده: استاندارد EN اروپا در خاورمیانه
اولین و تنها دارنده: گواهینامه مرکز تحقیقات ساختمان
و مسکن در ایران

LUNA



شیرآشپزخانه LUNA

شیرآشپزخانه لونا از مجموعه شیرهای آشپزخانه تولیدی شرکت KWC سوئیس می باشد و مطابق با استاندارد EN اروپا تولید می گردد. زیبایی و کیفیت ثابت شده و تداوم کارایی مطلوب نتیجه هماهنگی تجربه، خلاقیت و نوآوری است که به همراه راحتی استفاده در سیستم چرخشی تامین کننده نیاز یک آشپزخانه کارا و مدرن است و از پنج سال گارانتی و ده سال خدمات پس از فروش برخوردار می باشد.

ویژگیهای فنی منحصر به فرد

- استفاده از شمش برنج با آنالیز مخصوص به منظور رعایت شاخص های سلامتی
- برخورداری از فرایند منحصر بفرد ریخته گری (low pressure) جهت کنترل دائمی ۱۴ عنصر شمش برنج در حد PPM (گرم در میلیون گرم)
- استفاده از قطعات سوئیزی در تولید (کارتیج مخصوص سرامیکی شیلنگها - اورینگها و...) و از همه مهمتر آبفشان مخصوص جهت صرفه جوئی ۵۰٪ در مصرف آب.
- آبکاری کروم مخصوص در حد استانداردهای جهانی و کنترل کیفیت صد درصد مواد اولیه و محصولات در طول جریان تولید با استفاده از تجهیزات تمام اتوماتیک منحصر به فرد در کشور.

ISIVUL OF
KWVC THE HEART OF KWVC FAUCETS
FAUCETS **KWVC** SWISS TECHNOLOGY





اولین دارنده استاندارد ۶۶۷۹ (شیرهای مخلوط اهرمی) در ایران

تلفیقی از دقت و ظرافت سوئیس
ذکاوت و هنر ایرانی

DOMO



شیر آشپزخانه DOMO

شیر آشپزخانه DOMO از مجموعه شیرهای دوما شرکت KWC سوئیس می باشد که با توجه به نوع مصرف و نیازهای آشپزخانه ایرانی طراحی و ساخته شده است.

طراحی زیبای شیر آشپزخانه همراه با پرهیز از ایجاد پیچیدگی های حجمی در آن باعث می گردد صرفنظر از سهولت در استفاده و نظافت شیر ماندگاری مطلوب و دلنشینی برای سالهای متمادی حاصل باشد. شیر آشپزخانه DOMO مانند سایر شیرهای تولیدی شرکت KWC مطابق استاندارد EN اروپا بوده و از پنج سال گارانتی شیر و قطعات آن برخوردار است.



Chrom / white



Chrom/dark blue



Chrom/green



Chrom/yellow



Chrom/blue



Chrom/red

ویژگیهای فنی منحصر بفرد

- صرفه جویی در آب و انرژی (امکان تنظیم حداکثر میزان آب خروجی و حداکثر درجه حرارت آب)
- طراحی خاص جهت تقلیل صدای آب به نحوی که همیشه کمتر از 20db باشد.
- ضد رسوب و رد کننده ذرات معلق آب (جلوگیری از گرفتگی شیر)
- برخورداری از قطعات سوئیس (کارتریج مخصوص سرامیکی - شیلنگها آبفشان - اورینگها و...)
- برخورداری از مشخصه های ویژه آبکاری کروم مخصوص در حد استاندارد های جهانی.
- برخورداری از مولفه های سلامتی در سطح استاندارد های جهانی.

نمایندگی:

شرکت شیرهای ساختمانی و صنعتی ایران (سهامی خاص)

دفتر مرکزی و نمایشگاه دائمی: تهران - بزرگراه کردستان - نبش خیابان ۶۶

شماره ۳۹ تلفن: ۵۱ - ۸۲۱۱۷۵۰ دورنگار: ۸۲۱۱۷۳۹

تلفن گویای خدمات پس از فروش: ۸۲۱۲۹۰۰



شرکت شیرهای سافتمانی و صنعتی ایران (سهامی خاص)

دفتر مرکزی و نمایشگاه دائمی: تهران - بزرگراه کردستان - نبش خیابان ۶۶ - شماره ۳۹

دور نگار: ۸۲۱۱۷۳۹

تلفن: ۵۱ - ۸۲۱۱۷۵۰

۴۶ - ۸۲۱۱۷۴۰

تکنولوژی صرفه جویی در مصرف آب با استفاده از آیفشان های بی نظیر CASCADE

با ساختمان منحصر به فرد خود صرفه جویی در مصرف آب را تحقق می بخشد

عمر آیفشان های CASCADE به علت طراحی بی همتای آن برابر عمر ساختمان است

دارای قابلیت تقلیل صدای جریان آب در لوله کشی ساختمان به کمتر از ۲۰db می باشد

آیفشان CASCADE بهداشت را هدیه می کند: این بدان معناست که بدون داشتن رسوبات آهکی امکان رشد

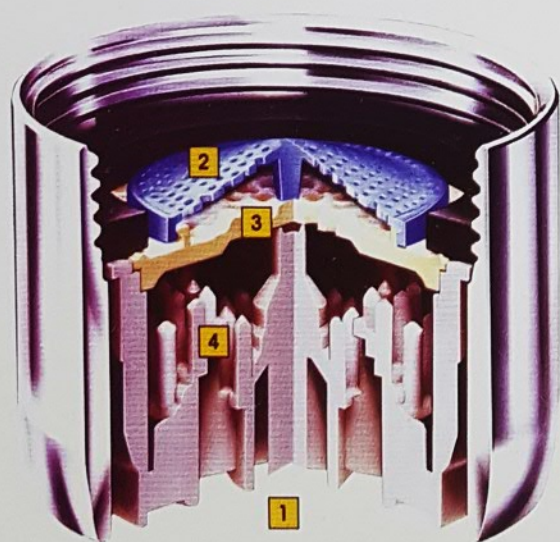
باکتری ها در مجرای خروجی آب حیات بخش به وجود نمی آید

قابلیت نصب بر روی انواع شیر های بهداشتی را دارا می باشد

ریزش آب بسیار لطیف و ملایم است



ساختمان بی نظیر آیفشان مدل CASCADE



1 بدون صفحه ی فلزی در مجرای خروجی

2 صفحه ی گنبدی شکل نگهدارنده ی ذرات

3 سیستم پخش کننده ی بی نظیر فراهم آورنده ی

جریان آب مخلوط با هوا در بهترین حالات

4 ساختار ثبت شده CASCADE جهت ایجاد جریان

آب ملایم و مخلوط با هوا

KWC FIT air

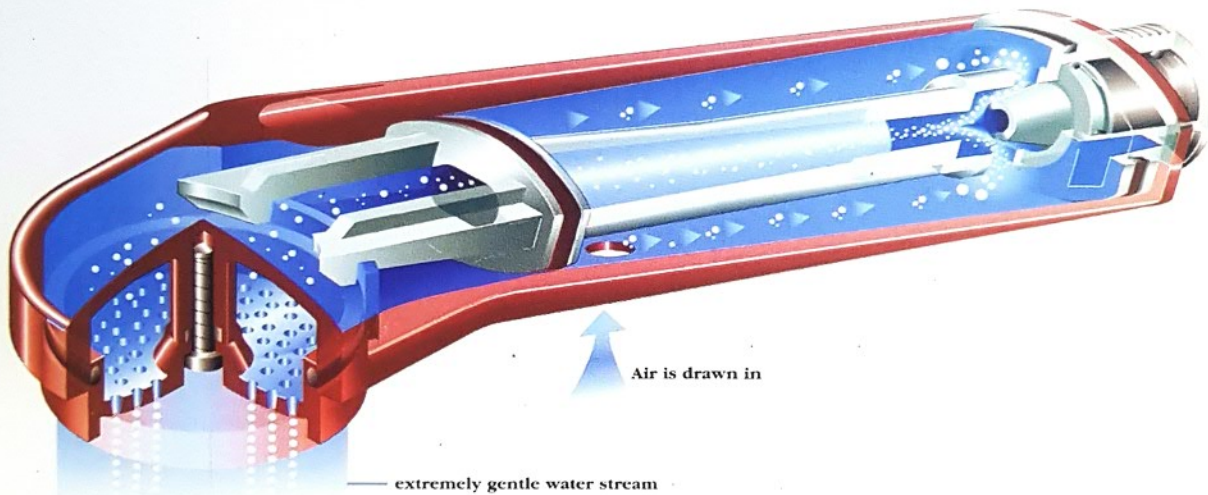
50% water
100% comfort

سردوش کاهنده FIT air = یک راه حل اقتصادی به همراه راحتی در استفاده

سردوش کاهنده FIT air طراحی شده توسط شرکت KWC سوئیس بگونه ای است

که بدون از بین رفتن لذت استحمام صرفه جویی قابل ملاحظه ای در مصرف آب به عمل می آورد

ساختمان بی نظیر این سردوش را ملاحظه کنید:



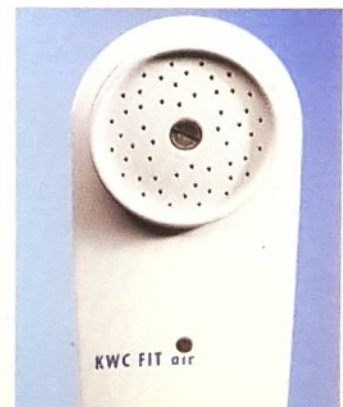
نتایج کاربرد این سردوش در ۱۲ هتل سی اتاقه در کشور سوئیس:

صرفه جویی در مصرف آب:	۵۸ میلیون لیتر
صرفه جویی در انرژی:	۲۱۰۰۰۰ کیلو وات ساعت
صرفه جویی در مصرف سوخت:	۲۱۰۰۰ لیتر

در هنگام استفاده از این سردوش ۵۰٪ در مصرف آب صرفه جویی می کنید
در حالی که همچنان از دوش گرفتن لذت می برید



سردوش FIT air در هر حمامی و براحتی نصب می شود



راه حل ابداعی برای جلوگیری از تشکیل رسوب

آبفشان با صفحه ی فلزی



آبفشان با سیستم CASCADE

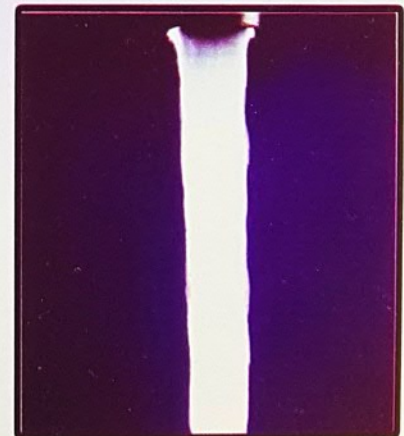
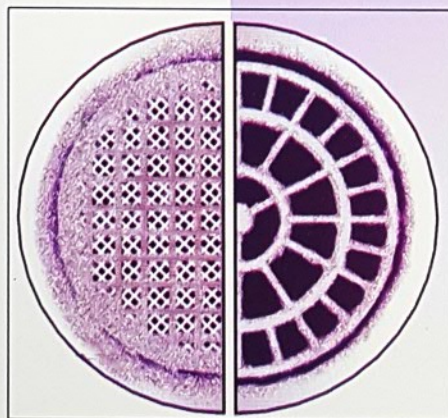
مقایسه بین یک آبفشان با سیستم CASCADE و یک آبفشان با صفحه ی فلزی

دو آبفشان نو در شرایط زیر تست شده اند

■ شبیه سازی متناسب با 5 تا 6 سال کارکرد در شرایط متوسط استفاده

■ درجه حرارت آب در حدود 20°C

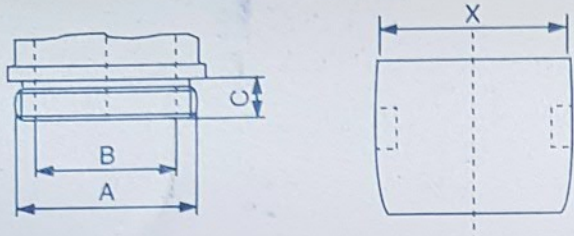
■ درجه حرارت محیط در حدود 20°C



رسوب در میانه ی شبکه ی فلزی ایجاد میشود و از خروج آب بصورت پیوسته جلوگیری میکند و بدلیل بسته شدن قسمت ورودی هوا آب به اطراف می پاشد

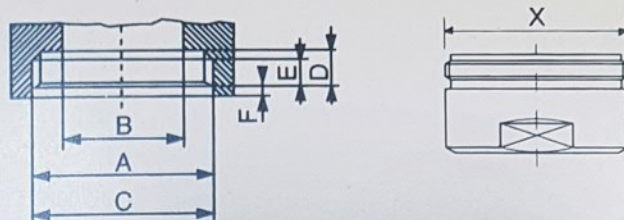
باساختمان بی همتای آبفشان CASCADE رسوب به آرامی رد می شود و آب با همان ریزش استوانه ای و بدون پاشش از آبفشان خارج میشود

Female threads



Reference		Dimensions
		Standard
female threads	A	M22 x 1 - 6g
	B	∅14 - ∅17mm
	C	min. 4.5mm
	X	M22 x 1 - 6H

Male threads



Reference		Dimensions
		Standard
male threads	A	M24 x 1 - 6H
	B	∅14 - ∅17mm
	C	min.∅24.2mm
	D	4.5 ± 0.2mm
	E	min. 3.0mm
	F	1.5 - 4.5mm
	X	M24 x 1 - 6g

Flow rate Europe(EN 246)

Flow rate class	Flow rate range per 1/min	Dynamic pressure
Ⓩ	7.5 - 9.0 l/min	3 bar
Ⓐ	13.5 - 15.0 l/min	3 bar
Ⓢ	18.0 - 19.8 l/min	3 bar
Ⓑ	22.8 - 25.2 l/min	3 bar
Ⓒ	27.0 - 30.0 l/min	3 bar
Ⓓ	34.8 - 37.8 l/min	3 bar

CASCADE® Standard Size

Flow class	Female M22 x 1	Male M24 x 1	Insert M22/24 x 1	Vandal proof Female M22 x 1 vp *	Vandal proof Male M24 x 1 vp *
X	01.8353.0	01.8453.0	02.8351.0	-	-
Z	01.8303.0	01.8403.0	02.8301.0	01.7803.0	01.7903.0
A	01.8313.0	01.8413.0	02.8311.0	01.7813.0	01.7913.0
B	01.8543.0	01.8643.0	02.8441.0	-	-
C	01.8553.0	01.8653.0	02.8451.0	-	-
D	01.8563.0	01.8663.0	02.8461.0	-	-

PCA® CASCADE® Standard Size

Flow rate	Female M22 x 1	Male M24 x 1	Insert M22/24 x 1	Vandal proof Female M22 x 1 vp *	Vandal proof Male M24 x 1 vp *
5.0 l/min.	A5.4242.0	A5.4442.0	A5.4132.0	A5.4642.0	A5.4842.0
6.0 l/min.	A5.4243.0	A5.4443.0	A5.4143.0	A5.4643.0	A5.4843.0
7.6l/min. (2.2 gpm max.)	A5.4245.0	A5.4445.0	A5.4145.0	A5.4645.0	A5.4845.0
8.0 l/min.	A5.4246.0	A5.4446.0	A5.4146.0	A5.4646.0	A5.4846.0



جریان خروجی آب در آبفشان PCA در فشارهای متفاوت ثابت می باشد

این سیستم باعث صرفه جویی در مصرف آب می گردد

و در نقاطی که دارای فشار آب متفاوت می باشد کار برد دارد

آبفشان ضد سرقت VANDAL PROOF

با قابلیت کاربرد در مکان های عمومی جهت جلوگیری از سرقت آبفشان

CASCADE و امکان صرفه جویی مناسب در مصرف آب



Swivel adaptors

قابلیت نصب بر روی انواع شیرهای آشپزخانه و

دارای انعطاف زیاد جهت تغییر مسیر ریزش آب

به همراه کاربرد آبفشان های Cascade

