

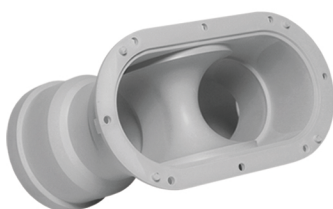
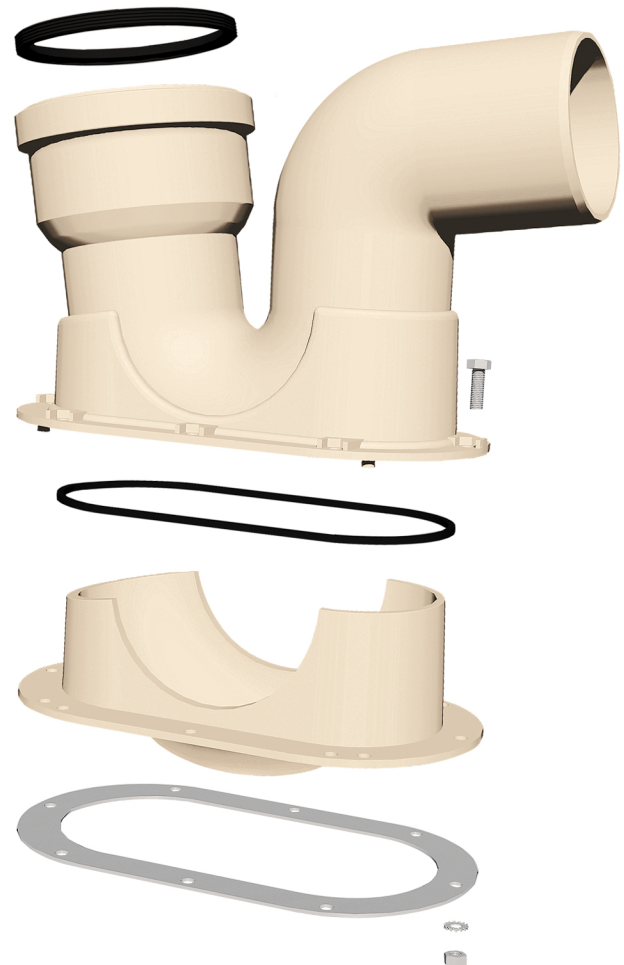
پلی ران

سیفون با دریچه بازدید



سیفون با دریچه بازدید پلی ران محصولی نوآورانه است که برای حفظ عمق آب هوا بند کافی، بدون تحت تاثیر قرار دادن جریان فاضلاب، و ایجاد امکان دسترسی برای بازرسی یا رفع گرفتگی‌های احتمالی طراحی و تولید شده است.

- طراحی شده توسط واحد تحقیق و توسعه (R&D) پلی ران و ثبت اختراع شده در اداره کل مالکیت صنعتی
- قابل ارائه در سیستم‌های پوش فیت پروتکت و سایلنت پلی ران و در دو سایز ۱۱۰ و ۷۵ میلی‌متر
- تنها سیفون دارای دریچه بازدید از جنس پلی پروپیلن با طراحی اختصاصی برای سیستم فاضلابی پوش فیت
- آب بندی پایدار و قابل اطمینان
- دارای سطح مقطع یکسان در تمامی طول مسیر جریان
- دارای عمق آب هوا بند مناسب در انطباق با مقررات ملی و بین‌المللی
- تسهیل اجرا و شیب بندی با شیب ۸۷° خروجی، بدون نیاز به زانوی اضافی
- سهولت در نصب و مهار سیفون به دلیل ابعاد مناسب در طول و ارتفاع
- امکان مهار مناسب و مطمئن به دلیل در نظر گرفتن محل نصب بست در زیر سوکت ورودی
- کاهش صدای مزاحم سیستم فاضلاب در بحرانی‌ترین نقطه ایجاد آن
- تسهیل نصب کف خواب‌های پلیمری به دلیل سوکت دار بودن ورودی سیفون



قسمت بالایی

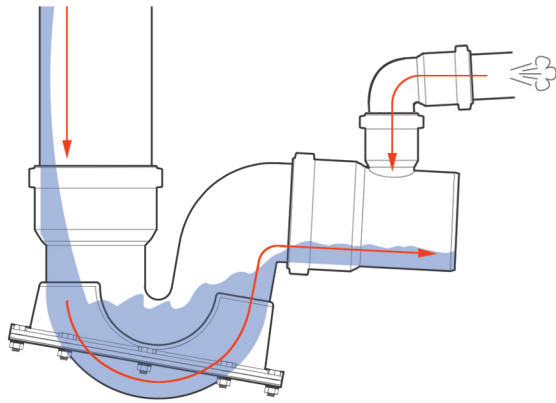


قسمت زیرین

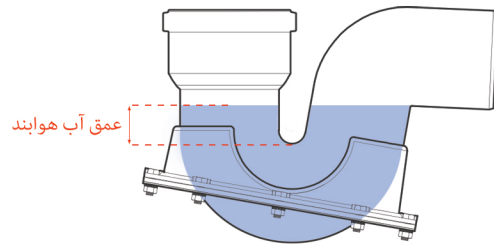
واحد تحقیق و توسعه پلی ران همواره به دنبال یافتن راه‌حل‌های بهتر برای رفع مشکلات احتمالی و تسهیل کار نصب و اجرای سیستم فاضلابی است. از جمله مشکلاتی که در زمان ساخت پروژه‌های ساختمانی به وجود می‌آید و معمولا در زمان بهره‌برداری خود را نشان می‌دهد گرفتگی سیفون‌ها است. شرایط محیط کارگاه، بی‌دقتی در هنگام اجرای عملیات‌های ساختمانی و ریخته شدن ملات و نخاله‌ها درون سیفون باعث ایجاد گرفتگی‌های شدیدی می‌شود که رفع آنها تا پیش از ابداع سیفون با دریچه بازدید کاری بسیار دشوار و غالبا غیرممکن بوده است.

Gated Trap

www.poliran.org



سیفون با دریچه بازدید پلی‌ران با در نظر گرفتن تمامی جوانب مهندسی برای عملکرد صحیح و بهینه و نصبی ساده و آسان طراحی شده است

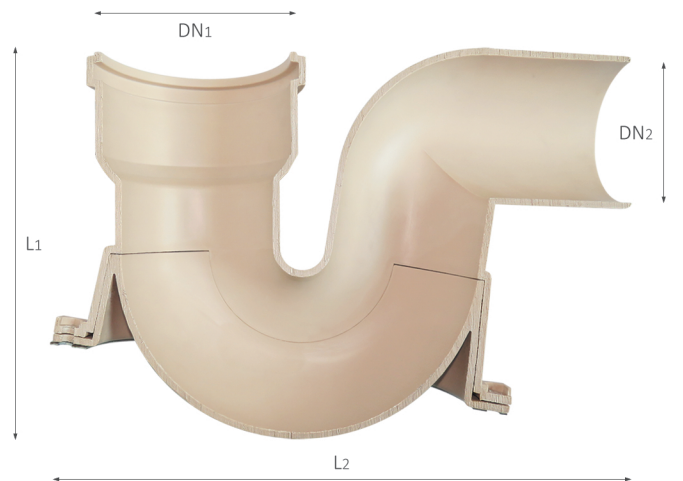
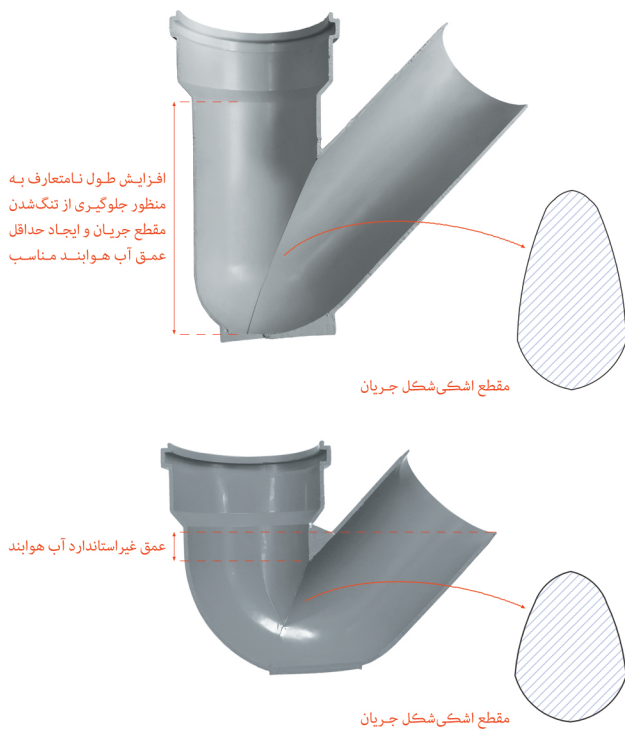


سیفون بدون نیاز به زانوی اضافی به خط افقی فاضلاب متصل می‌گردد. یکسان بودن سطح مقطع جریان در تمامی طول مسیر، جریانی روان و با کمترین احتمال ایجاد گرفتگی را تضمین می‌کند.

طراحی دقیق این سیفون سبب ایجاد عمق آب هوا بند مناسب براساس مقررات ملی و بین‌المللی و جلوگیری از نفوذ بو و آلودگی به محیط زندگی می‌گردد.

مقایسه سطح مقطع جریان در سیفون با دریچه بازدید پلی‌ران با دیگر نمونه‌های متداول سیفون پیش‌ساخته در سیستم پوش‌فیت

سیفون دریچه‌دار پلی‌ران با طراحی نوآورانه خود علاوه بر ایجاد امکان دسترسی برای بازرسی و رفع گرفتگی‌های احتمالی، سطح مقطعی دایره‌شکل و بدون تغییر و کاهش را در تمامی طول مسیر جریان حفظ می‌کند. قالب این سیفون توسط یکی از بزرگترین قالب‌سازان دنیا و با دقتی در اندازه ۰.۰۱ میلی‌متر ساخته شده است که این موضوع ضامن عملکرد صحیح و آب‌بندی مطمئن آن می‌باشد.



Size	DN1 (mm)	DN2 (mm)	L1 (mm)	L2 (mm)
110	125	110	277	392
75	75	75	194	268

تولید اتصالات به روش قالبی تزریقی در سیستم پوش‌فیت، به ویژه سیفون که از پیچیده‌ترین قطعات می‌باشد، نیازمند طراحی دقیق و قالبی با دقت ساخت بالا است. محدودیت‌های ساخت قالب باعث شده است دیگر نمونه‌های معمول سیفون پیش‌ساخته، برای دستیابی به امکان تولید، به ناچار به نحوی طراحی شوند که جریان فاضلاب به شکل نامناسبی تحت تاثیر قرار گیرد. افزایش احتمال گرفتگی و مقدار صدای ایجاد شده در زمان تخلیه به دلیل شکل نامناسب سطح مقطع جریان و امکان وقوع پدیده Self-Siphonage و انتشار بو و آلودگی در محیط زندگی به دلیل عمق غیراستاندارد آب هوا بند از جمله ایراداتی است که این سیفون‌ها ناگزیر با آن مواجه‌اند.

تهران، میدان آرژانتین، خیابان زاگرس
پلاک ۱۷، ساختمان پلی‌ران
کد پستی: ۱۵۱۶۶۴۳۱۱
تلفن: (۳۰ شماره) ۸۸۶۴۸۸۰۰

