



کیفیت اتفاقی نیست



## تاریخچه :

شرکت شیلان در سال ۱۳۷۹ با هدف عرضه اتصالات انعطاف پذیر ضد زنگ، با استاندارد جهانی به بازار کشور تاسیس گردید.

شرکت شیلان روش پیشرفته ای را با یکپارچه سازی فرایند تولید و تامین انتخاب نموده که مورد تأیید استانداردهای اروپا می باشد. همچنین افتخار دارد تا با توجه به توافق نامه با سازمان نظام مهندسی و انجمن انبوه سازان کشور و پروژه های مسکن مهر در مهمترین پروژه های ملی و ساختمانی کشور سهمیه بوده و محصولات خود را مطابق با نیازهای تولید کنندگان شیر آلات و دستگاه های سرمایشی و گرمایشی در داخل و خارج از کشور عرضه و تامین نماید که اعتبار، سابقه، تجربه و کار آزمودگی در مسیر تولید باعث رضایتمندی و اعتماد مشتریان به شرکت شیلان گردیده است.

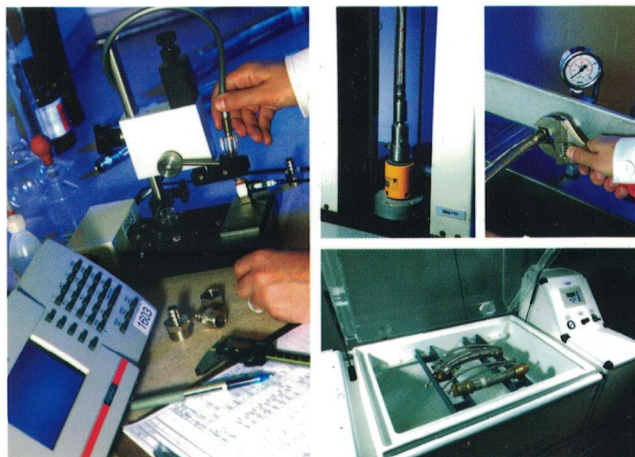
خط مشی اصلی سرمایه گذاری و تولید محصولات شرکت شیلان، تضمین کیفیت کالا می باشد و در این راستا، آزمایشگاه کنترل کیفیت این شرکت با استفاده از پیشرفته ترین دستگاه های اندازه گیری نهایت تلاش خود را نموده که تشخیص فنی مبنی بر رعایت استاندارد های روز اروپا، EN13828، EN13618، صورت گیرد. علاوه بر این شیلان تنها شرکت ایرانی می باشد که موفق به دریافت گواهینامه استاندارد اروپا AENOR گردیده است و همین طور دارنده گواهینامه استاندارد ملی در زمینه تولید و عرضه شیلنگ های انعطاف پذیر ضد زنگ، شیر پیسوار بهداشتی و شیرهای تویی ساختمانی در ایران می باشد.

شیلنگ های انعطاف پذیر ضد زنگ تولیدی شرکت صنایع اتصالات شیلان مطابق با مشخصه های فنی ذیل و مقررات 2011 : EN 13618 ، ISIRI 14837 عرضه می گردد:

- حداقل مقاومت به کشش : 1/3 KN
- حداقل مقاومت به زنگ زدگی : 200 Hr
- حداقل فشار هیدرو استاتیک در دمای 90°C : 30 Bar
- حداقل مقاومت به دمای انجماد : -25°C
- مقاومت به فشار نوسانی در محدوده 5 Bar الی 50 Bar و دمای 90°C
- مقاومت به نوسانات دمایی بین محدوده 20°C ، 90°C برای 5000 مرتبه
- حداکثر انعطاف پذیری
- حداکثر استحکام فیزیکی اتصالات در برابر گشتاورهای پیچشی و خمشی

شیر آلات ساختمانی تویی تولیدی شرکت شیلان مطابق با مشخصات فنی و مقررات 2003 : EN 13828 ، ISIRI 16222 عرضه می گردد :

- حداکثر استحکام فیزیکی بدنه و دسته در برابر گشتاورهای پیچی و خمشی
- مقاومت به فشار هیدرو استاتیک در حالت باز و بسته 16 Bar
- مقاومت به فشار هیدرولیکی در حالت باز 25 Bar
- حداکثر دوام در فشار استاتیکی بین 2 Bar الی 4 Bar و 2500 سیکل



ISO 9001: 2008



دارای گواهینامه استاندارد شیلنگ (م ۹۰۴۳۵۱۹۹۳)  
و شیر تویی (م ۹۰۴۳۵۱۸۹۳) در ایران



دارای گواهینامه AENOR اسپانیا  
(۰۰۱/۰۰۶۲۵۳)



# انتخاب با شماسست (ظاهر یکسان، تفاوت کیفی فراوان)

## شلنگ تقلبی ! ?

اتصالات ساخته شده از برنج دارای سرب بالا، ضخامت کم دیواره ها و استحکام پایین در برابر گشتاورهای بستن و ضخامت کم پوشش آبکاری

قطعه داخلی از برنج نامرغوب با واشر NBR-NR

روکش از الیاف بافته شده با آلومینیوم، گالوانیزه و گاهی استیل ۲۰۱ و ۳۰۱ یا ترکیبی از الیاف نامرغوب با مقاومت کم در شرایط خوردگی و کششی

شلنگ داخلی از NBR-SBR-NR لاستیک ناخالص به همراه سرب و آرسنیک، سرطان زا با بوی تند، مستعد رسوب گذاری و پرورش قارچ و انواع باکتریها (سمی و غیر قابل بهداشتی) و تغییر رنگ، بو و طعم آب

اتصالات ساخته شده از برنج نامرغوب با سرب بالا، ضخامت کم دیواره ها و استحکام پایین در برابر گشتاورهای بستن

## شلنگ شیلان !!

اتصالات ساخته شده از برنج با آبکاری نیکل و ضخامت بالای دیواره ها و استحکام زیاد در برابر گشتاورهای بستن

قطعه داخلی از برنج مرغوب با واشر EPDM

روکش از الیاف بافته شده ضد زنگ استیل، ضد مغناطیس و رسوب AISI ۳۰۴ و به راحتی با یک آهن ربا قابل تشخیص می باشد

تیوپ داخلی از EPDM/PEX غیر قابل ترکیب، بدون رسوب گذاری، ضد باکتری و مقاوم در برابر تغییرات جوی (پیر شدگی یا کهنه گی) و عدم تاثیر بر رنگ و بو و طعم آب



اتصالات ساخته شده از برنج با آبکاری نیکل و ضخامت بالای دیواره ها و استحکام زیاد در برابر گشتاورهای بستن

## استانداردها



استاندارد کیفیت مدیریت



استاندارد شلنگ های قابل انعطاف



استاندارد تشویقی شلنگ های قابل انعطاف



استاندارد شیرهای بهداشتی پیسوار



استاندارد تشویقی شیرهای تویی دستی






## شلنگ های استنلس استیل انعطاف پذیر

### Shilan - 6 (PEX-B)

مدل شیر آلات (میخی)

کاربرد: شیرآلات بهداشتی تکپایه اهرمی

دارای تأییدیه سازمان ملی استاندارد ایران (م ۹۰۴۳۵۱۹۹۳) 



نکات فنی:		
۱۶ L/min	جریان عادی در فشار ۳ بار	💧
۲۲ mm	حداقل شعاع خمیدگی	☀️
۳۰ Bar	فشار قابل تحمل	🏠
۹۰ °C	حداکثر دما	🔥
PEX	تیوپ EPDM	🔒
۱۰ mm	قطر خارجی	📏
۴,۷ mm	حداقل قطر داخلی نیپل	📏

### Shilan - 8 (PEX-B)

مدل شیر آلات

کاربرد: شیرآلات بهداشتی تکپایه اهرمی

دارای تأییدیه سازمان ملی استاندارد ایران (م ۹۰۴۳۵۱۹۹۳) 



نکات فنی:		
۲۸ L/min	جریان عادی در فشار ۳ بار	💧
۲۶ mm	حداقل شعاع خمیدگی	☀️
۳۰ Bar	فشار قابل تحمل	🏠
۹۰ °C	حداکثر دما	🔥
PEX	تیوپ EPDM	🔒
۱۲,۵ mm	قطر خارجی	📏
۶,۲ mm	حداقل قطر داخلی نیپل	📏

### Shilan - 8

کاربرد: فلاش تانک، آبسرد کن، شیرآلات توکاسه توالت فرنگی

دارای تأییدیه سازمان ملی استاندارد ایران (م ۹۰۴۳۵۱۹۹۳) 



نکات فنی:		
۲۸ L/min	جریان عادی در فشار ۳ بار	💧
۲۶ mm	حداقل شعاع خمیدگی	☀️
۳۰ Bar	فشار قابل تحمل	🏠
۱۱۰ °C	حداکثر دما	🔥
EPDM	تیوپ EPDM	🔒
۱۲,۵ mm	قطر خارجی	📏
۶,۲ mm	حداقل قطر داخلی نیپل	📏

### Shilan - 10

کاربرد: آبگرمکن دیواری و زمینی، ماشین های لباسشویی، آبسرد کن های صنعتی

دارای تأییدیه سازمان ملی استاندارد ایران (م ۹۰۴۳۵۱۹۹۳) 




نکات فنی:		
۴۵ L/min	جریان عادی در فشار ۳ بار	💧
۳۳ mm	حداقل شعاع خمیدگی	☀️
۳۰ Bar	فشار قابل تحمل	🏠
۱۱۰ °C	حداکثر دما	🔥
EPDM	تیوپ EPDM	🔒
۱۵,۵ mm	قطر خارجی	📏
۸ mm	حداقل قطر داخلی نیپل	📏

## شیلنگ های شیردار

میخی والو

کاربرد: شیر بال والو جهت قطع و وصل آب ورودی به منظور نصب آسان و سریع انواع آبگرمکن های دیواری و زمینی انواع پکیج در سایزهای ۱/۲ و ۳/۴ با فشار کاری

دارای گواهینامه سازمان ملی استاندارد ایران (م ۹۰۴۳۵۱۸۹۳) و (م ۹۰۴۳۵۱۸۹۳) 



۵ سال  
گارانتی

## شیرهای پکیج

کاربرد: جهت نصب انواع پکیج

دارای گواهینامه سازمان ملی استاندارد ایران (م ۹۰۴۳۵۱۸۹۳) 

- ◀ بدنه تماما برنجی با استحکام بالا در برابر ضربه
- ◀ با آبکاری مناسب و مقاوم در برابر زنگ زدگی و خوردگی
- ◀ عدم نشستی در فشار استاتیک ۳۰ BAR در حالت بسته، نیمه باز و باز بودن
- ◀ دوام بالا و عدم سایش و اشتر تفلونی در دمای ۹۰ درجه سانتیگراد
- ◀ در سایز ۱/۲ و ۳/۴



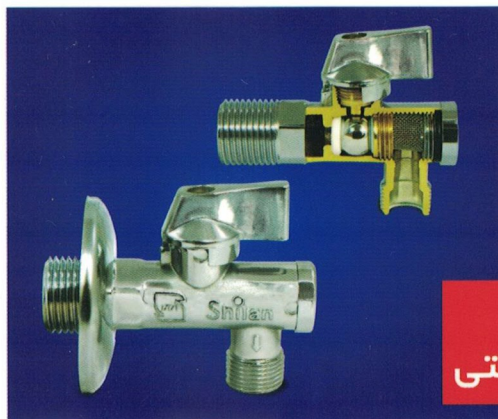
۵ سال  
گارانتی

## شیرهای پیسوار

شیر پیسوار برنجی فیلتردار با دسته فلزی

دارای گواهینامه سازمان ملی استاندارد ایران (م ۹۰۴۳۵۱۸۹۳) 

- ◀ بدنه تماما برنجی با استحکام بالا در برابر ضربه
- ◀ آبکاری نیکل، کروم
- ◀ فیلتر استنلس استیل
- ◀ قطعات داخلی ساخت کشور ایتالیا
- ◀ در سایز ۱/۲ و ۳/۴
- ◀ ISO 9001 : 2008



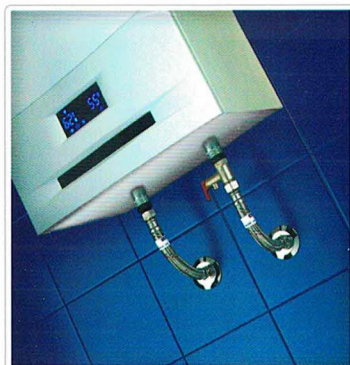
۵ سال  
گارانتی

## Shilan - 13

کاربرد: فن کوئل، انواع پکیج ها، آبگرمکن دیواری و زمینی

دارای گواهینامه سازمان ملی استاندارد ایران (م ۹۰۴۳۵۱۹۹۳)

دارای گواهینامه AENOR اسپانیا (۰۰۱/۰۰۶۲۵۳)



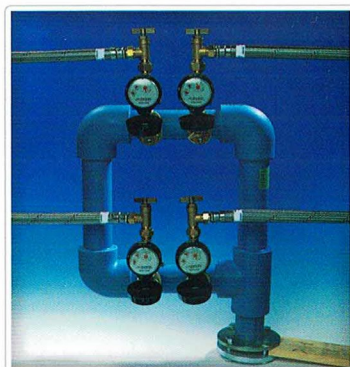
۱۰ سال  
گارانتی

نکات فنی:	
80 L/min	جریان عادی در فشار ۳۰ بار
43 mm.	حد اقل شعاع خمیدگی
30 Bar	فشار قابل تحمل
110°C	حد اکثر دما
EPDM	تیوپ داخلی
19.5 mm.	قطر خارجی
10 mm.	حد اقل قطر داخلی نیپل

## Shilan - 15

کاربرد: فن کوئل، انواع پکیج ها، آبگرمکن دیواری و زمینی، دستگاه های تحت فشار، کنتور و پمپ های آب

دارای گواهینامه سازمان ملی استاندارد ایران (م ۹۰۴۳۵۱۹۹۳)



۱۰ سال  
گارانتی

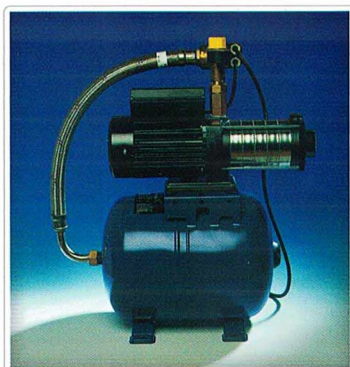
نکات فنی:	
96 L/min	جریان عادی در فشار ۳۰ بار
50 mm.	حد اقل شعاع خمیدگی
30 Bar	فشار قابل تحمل
110°C	حد اکثر دما
EPDM	تیوپ داخلی
22.5 mm.	قطر خارجی
12.5 mm.	حد اقل قطر داخلی نیپل

۱۰ سال  
گارانتی

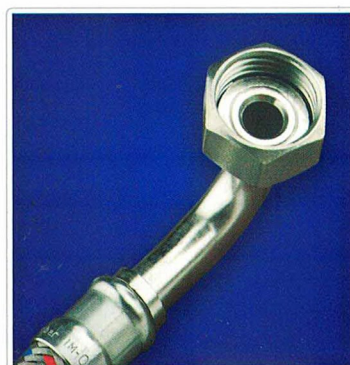
## Shilan - 18 - 20 - 25 - 30 - 40

کاربرد: فن کوئل، انواع پکیج ها، آبگرمکن دیواری و زمینی، دستگاه های تحت فشار، کنتور و پمپ های آب و ...

دارای گواهینامه سازمان ملی استاندارد ایران (م ۹۰۴۳۵۱۹۹۳)



نکات فنی:					
۴۰ (۲")	۳۰ (۱.۱/۲")	۲۵ (۱.۱/۴")	۲۰ (۱")	۱۸ (۳/۴")	جریان عادی در فشار ۳۰ بار
1400 L/min	850 L/min	450 L/min	145 L/min	120 L/min	حد اقل شعاع خمیدگی
290 mm.	195 mm.	115 mm.	110 mm.	75 mm.	فشار قابل تحمل
30 Bar	30 Bar	30 Bar	30 Bar	30 Bar	حد اکثر دما
110°C	110°C	110°C	110°C	110°C	تیوپ داخلی
EPDM	EPDM	EPDM	EPDM	EPDM	قطر خارجی
63 mm.	52.5 mm.	41 mm.	34 mm.	27 mm.	حد اقل قطر داخلی نیپل
41 mm.	32 mm.	23 mm.	17.5 mm.	16 mm.	



۱۰ سال  
گارانتی

## Shilan - C

مدل زانودار

کاربرد: نصب آسان، افزایش زاویه پیچش و خمیدگی

قابل استفاده در مدل های: Shilan 6-8-10-13-20

دارای گواهینامه سازمان ملی استاندارد ایران (م ۹۰۴۳۵۱۹۹۳)

www.parsital.com